

## PIĘTRO 2

## PARTER



### Nowa Wola, ul. Zonkili LOKAL NR 12

#### I PIĘTRO

2.13	Kuchnia	7,1 m <sup>2</sup>
2.11	Hol	5,4 m <sup>2</sup>
2.12	Łazienka	6,5 m <sup>2</sup>
2.17	Korytarz	8,0 m <sup>2</sup>
2.14	Salon	21,6 m <sup>2</sup>
2.15	Sypialnia I	10,3 m <sup>2</sup>
2.16	Sypialnia II	11,1 m <sup>2</sup>
2.18	Sypialnia III	11,2 m <sup>2</sup>

#### PARTER

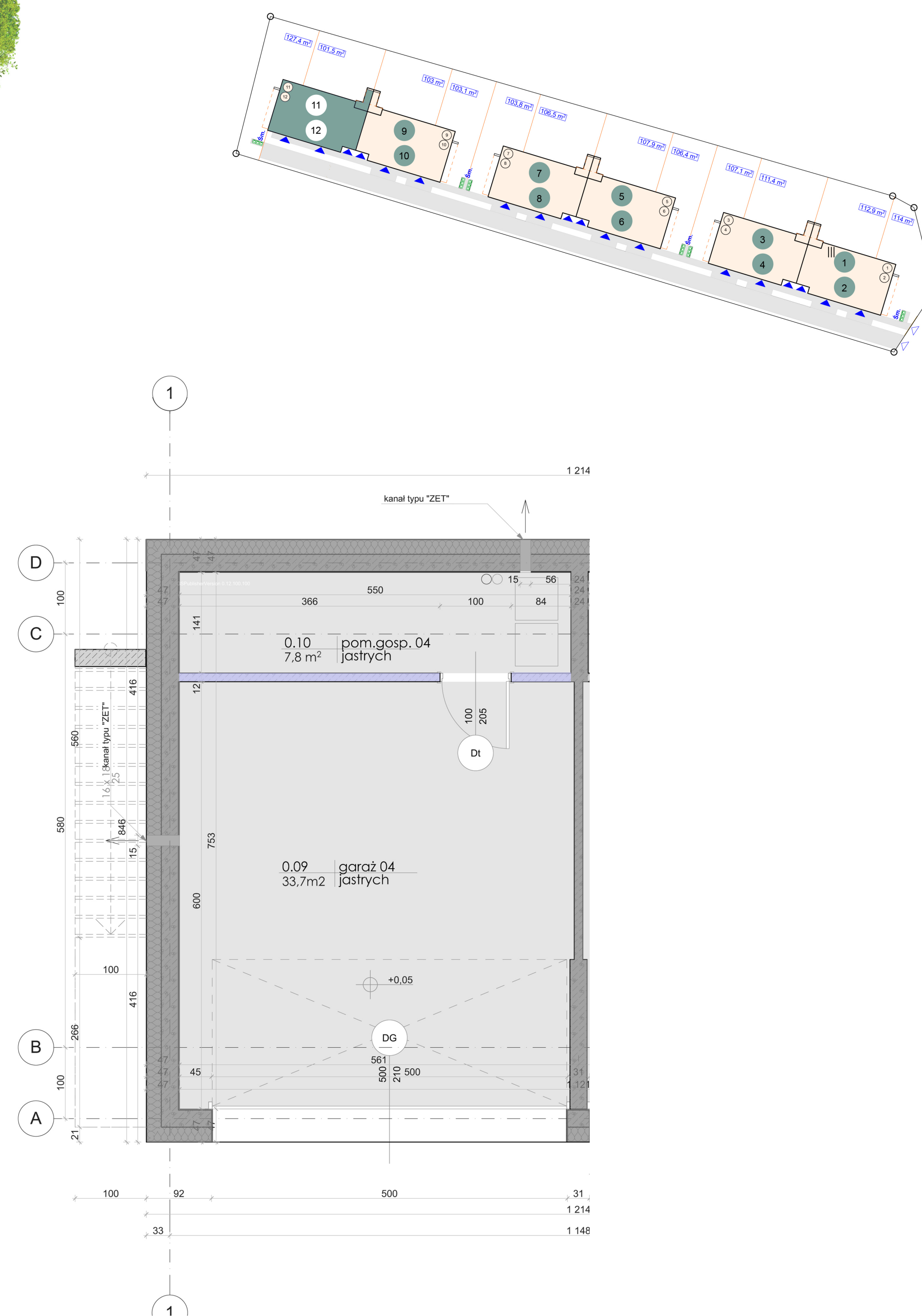
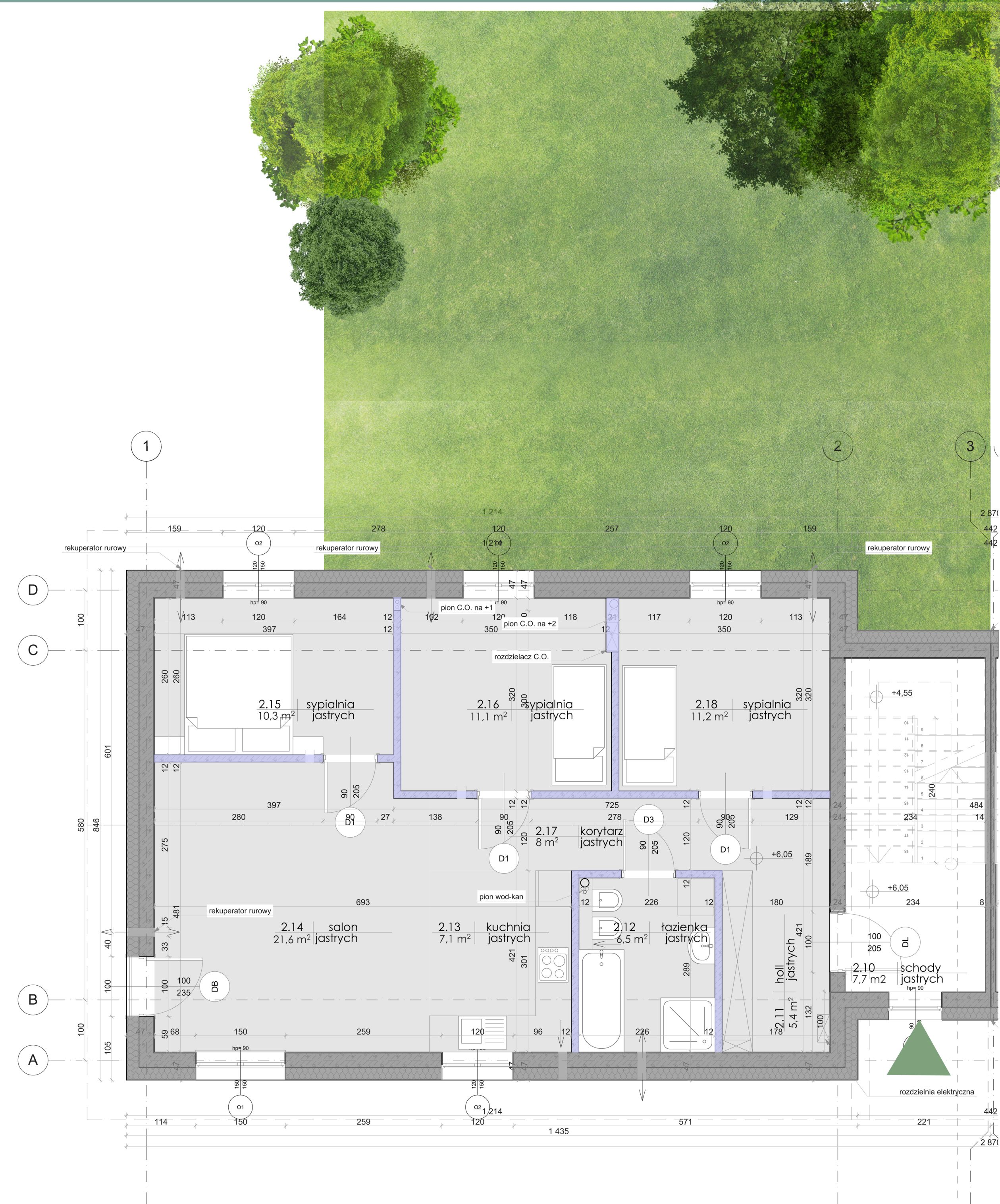
0.09	Garaż - 2 miejsca postojowe	33,7 m <sup>2</sup>
0.10	Pomieszczenie gospodarcze	7,8 m <sup>2</sup>

#### POZOSTAŁE

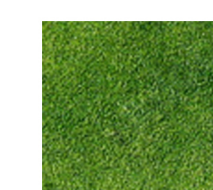
2.10	Klatka schodowa na 2 piętrze	7,7 m <sup>2</sup>
	Ogródek	101,5 m <sup>2</sup>

1. Aranżacja lokalu mieszkalnego przedstawiona na rzucie jest przykładowa. Niniejsza karta katalogowa opracowana została na podstawie projektu budowlanego. W toku dalszego projektowania mogą wystąpić niewielkie zmiany w stosunku do informacji zawartych na karcie katalogowej.
2. Wymiary pomieszczeń, lokalizację przyrządów sanitarnych i inne podane na podstawie projektu budowlanego. W trakcie budowy mogą wystąpić różnice w stosunku do stanu wynikającego z projektu, wynikające ze specyfiki prac budowlanych.
3. Powierzchnia użytkowa jest obliczana dla przegród w stanie wykończonym, przy uwzględnieniu tynków i okładzin o grubości 1,5cm, na poziomie podłogi bez uwzględniania listew przypodłogowych, progów itp.
4. Powierzchnia użytkowa lokali oraz pomieszczeń określona jest na podstawie rozporządzenia Ministra Transportu, Budownictwa i Gospodarki Morskiej z dnia 25.04.2012r. w sprawie szczegółowego zakresu i formy projektu budowlanego oraz uwzględnienia treści Polskiej Normy PN - ISO 9836 - 1997. Powierzchnia użytkowa uwzględnia powierzchnię elementów nadających się do demontażu takie jak ściany działowe. Przez ściany nadające się do demontażu rozumie się ściany, które można usunąć bez naruszania konstrukcji.
5. Informacje na karcie nie stanowią oferty handlowej w rozumieniu art. 66 Kodeksu cywilnego.

Projekt chroniony prawem autorskim.



- wejście do budynku



- ogródek

- ściany bez możliwości modyfikacji

- ściany działowe z możliwością modyfikacji